



HDÇ ET VE SÜT ÜRÜN. ENT. TESİS. HAY. NAK. SAN. TİC. LTD. ŞTİ.  
Zaferiye Mahallesi Yeni İstanbul Caddesi No 1751  
Ilgın / Konya / Türkiye  
Tel : 00 90 332 221 69 30 - Fax : 00 90 332 221 69 50  
[www.koysehir.com.tr](http://www.koysehir.com.tr) - [info@koysehir.com.tr](mailto:info@koysehir.com.tr)

[www.rgmedya.com](http://www.rgmedya.com)  
0332 233 40 00

Ev Dışı Tüketim  
**KIRMIZI ET**  
Katalogu



## Kurumsal

*Corporate*

1 - 2 *Sayfa - Page*

## Dana

*Beef*

3 - 23 *Sayfa - Page*

## Kuzu

*Lamb*

24 - 32 *Sayfa - Page*



## Firmamız



Köşehir Et Entegre Tesisi, damla sulama ve boru ve ekipmanları sektöründe ciddi bir pazar payı olan Akplas firması tarafından 2017 yılı Nisan ayında hizmete açılmıştır. Köşehir sektöründe maddi ve manevi anlamda ilkeli bir tutum izleyerek en kaliteli eti en güvenilir şekilde sunmayı hedeflemektedir. Helal ticaret, helal kesim ve hijyen et prensibi ile hareket etmektedir.

96000 m<sup>2</sup> açık, 12000 m<sup>2</sup> kapalı alan üzerine kurulu olan tesiste, büyükbaşve küçükbaş kesimhanesi, sakatat işleme alanları, karkas soğuk hava depoları, parçalama tesisi, parça et paketlenme ve soğuk hava depoları bulunmaktadır. Tesiste merkezi sistem amonyaklı soğutma sistemi vardır. Tesis 400 m<sup>3</sup> lük arıtması ile en çevreci ve doğaya saygılı işletme düşüncesi ile hareket etmektedir.

Tasarım ve projelendirmesinde her türlü gıda standardı uyum koşulları dikkate alınarak hareket edilen tesiste, haşere ile mücadele, çapraz bulaşma, kimyasal dezenfeksiyon için gerekli olan tüm sistemler devreye alınarak üretim aşamasına geçilmiştir. Tesisimiz Konya ilinin Kadınhanı ve Ilgın ilçelerinin ortasında, Türkiye'nin kırmızı et kaynağı olarak en önemli bölgesinde kurulmuştur.



## Our Company



Köşehir meat integrated facility, is an investment of the drilling pipe production sector's leader company Akplas. The facility is started to service in April of 2017. The company aims to service its product with best hygiene and best quality. Company behaves in all conditions with mentality of halal slaughter halal trade and hygiene meat.

The facility is established in 96000 m<sup>2</sup> open, 12000 m<sup>2</sup> closed area. It has beef slaughter, sheep slaughter, offal cleaning and packaging, carcass cooling areas, beef and sheep deboning areas and packing of meat products. Central ammonia cooling system is established in all cooling processes. Facility shows its sensitivity to nature with 400 m<sup>3</sup> daily waste water treatment capacity.

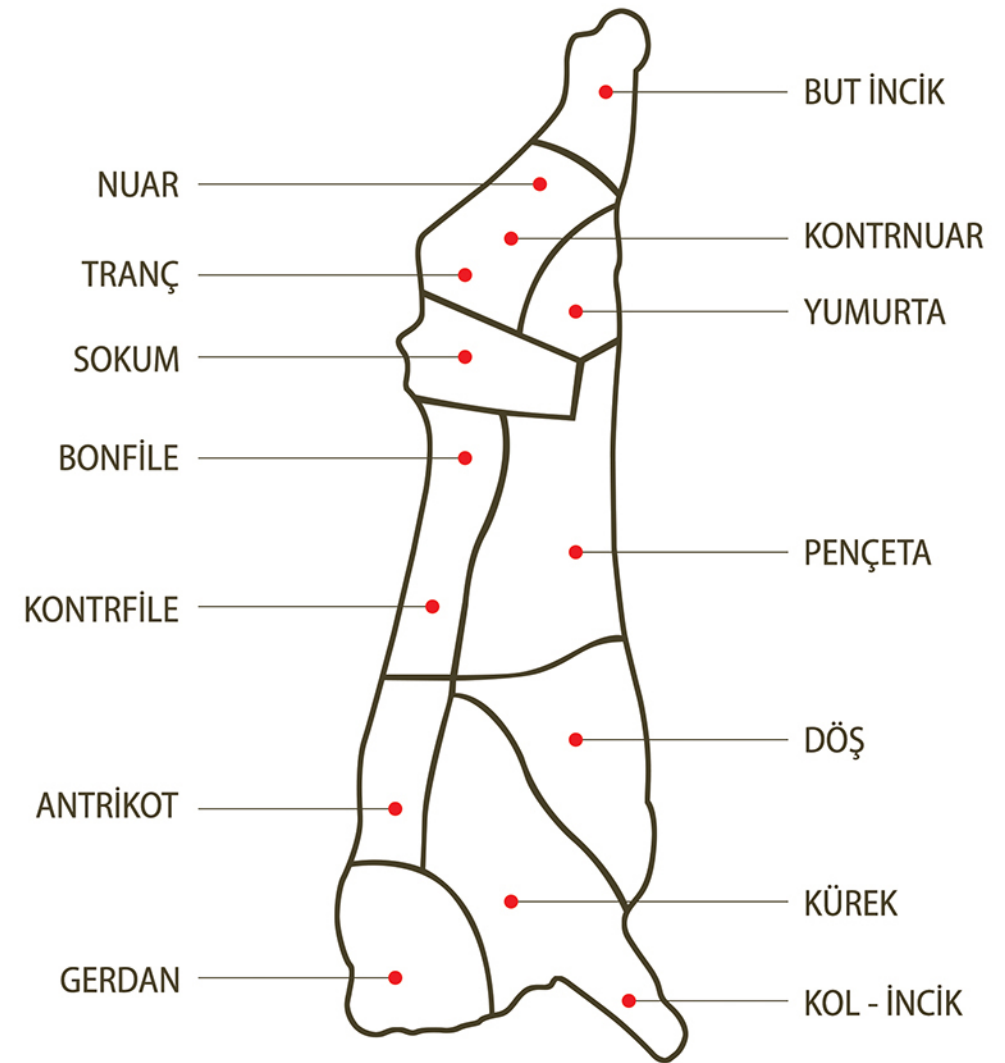
In design and projecting levels, all of the food standards have been taken as reference to prevent quality problems. Required systems for pest control, chemical disinfection and traceability, we have installed the newest technologies. Our facility is established in the middle of the Kadınhanı and Ilgın towns of Konya province. For the animal source of turkey, this area is the most important area for the red meat sector.



## DANA-BEEF

### Dana Gövde Haritası

*Beef Body Map*



## DANA-BEEF

### Dana Karkas



*Beef Carcass*

Ağırlık Weight	Raf Ömrü Shelf life	Ambalaj Packaging
280 - 450 Kg	0-4 °C 'de 1 Hafta 1 week at 0-4 °C	Kefenli Wrapped

## DANA-BEEF

### Dana Pistole - But



*Beef Pistolet*

Ağırlık Weight	Raf Ömrü Shelf life	Ambalaj Packaging
70 - 110 Kg	0-4 °C 'de 1 Hafta 1 week at 0-4 °C	Kefenli Wrapped

### Dana Ön Kol



*Beef Forequarter*

Ağırlık Weight	Raf Ömrü Shelf life	Ambalaj Packaging
70 - 120 Kg	0-4 °C 'de 1 Hafta 1 week at 0-4 °C	Kefenli Wrapped

## DANA-BEEF

### Dana But - Pistole



*Beef Rump*

Ağırlık Weight	Raf Ömrü Shelf life	Ambalaj Packaging
60 - 110 Kg	0-4 °C 'de 1 Hafta 1 week at 0-4 °C	Kefenli Wrapped

### Dana Kısa But



*Beef Short Rump*

Ağırlık Weight	Raf Ömrü Shelf life	Ambalaj Packaging
70 - 120 Kg	0-4 °C 'de 1 Hafta 1 week at 0-4 °C	Kefenli Wrapped

## DANA-BEEF

### Dana Beşli Set



*Beef Boneles Set of 5*

Ağırlık Weight	Raf Ömrü Shelf life	Ambalaj Packaging
24 - 40 Kg	0-4 °C 'de 2 Hafta, -18 °C 'de 9 Ay 2 weeks at 0-4 °C, 9 months at -18 °C	Vakup Paketli Vacuum Packed

## DANA-BEEF

### Dana Üçlü Set



*Beef Boneles Set of 3*

Ağırlık Weight	Raf Ömrü Shelf life	Ambalaj Packaging
18 - 30 Kg	0-4 °C 'de 2 Hafta, -18 °C 'de 9 Ay 2 weeks at 0-4 °C, 9 months at -18 °C	Vakup Paketli Vacuum Packed

### Dana Bonfile



*Beef Tenderloin*

Ağırlık Weight	Raf Ömrü Shelf life	Ambalaj Packaging
1,5 - 3 Kg	0-4 °C 'de 2 Hafta, -18 °C 'de 9 Ay 2 weeks at 0-4 °C, 9 months at -18 °C	Vakup Paketli Vacuum Packed

## DANA-BEEF

### Dana Kontrfile



*Beef Contra-fillet*

Ağırlık Weight	Raf Ömrü Shelf life	Ambalaj Packaging
3 - 8 Kg	0-4 °C 'de 2 Hafta, -18 °C 'de 9 Ay 2 weeks at 0-4 °C, 9 months at -18 °C	Vakup Paketli Vacuum Packed

### Dana Antrikot



*Beef Rib Eye Steak*

Ağırlık Weight	Raf Ömrü Shelf life	Ambalaj Packaging
2,5 - 7 Kg	0-4 °C 'de 2 Hafta, -18 °C 'de 9 Ay 2 weeks at 0-4 °C, 9 months at -18 °C	Vakup Paketli Vacuum Packed

## DANA-BEEF

### Dana Döş



*Beef Brisket*

Ağırlık Weight	Raf Ömrü Shelf life	Ambalaj Packaging
5 - 10 Kg	0-4 °C 'de 2 Hafta, -18 °C 'de 9 Ay 2 weeks at 0-4 °C, 9 months at -18 °C	Vakup Paketli Vacuum Packed

### Dana İncik



*Beef Shank*

Ağırlık Weight	Raf Ömrü Shelf life	Ambalaj Packaging
2,5 - 4,5 Kg	0-4 °C 'de 2 Hafta, -18 °C 'de 9 Ay 2 weeks at 0-4 °C, 9 months at -18 °C	Vakup Paketli Vacuum Packed

## DANA-BEEF

### Dana Gerdan



*Beef Chuck*

Ağırlık Weight	Raf Ömrü Shelf life	Ambalaj Packaging
4 - 11 Kg	0-4 °C 'de 2 Hafta, -18 °C 'de 9 Ay 2 weeks at 0-4 °C, 9 months at -18 °C	Vakup Paketli - Dökme Vacuum Packed - In Bulk

### Dana Kürek



*Beef Blade*

Ağırlık Weight	Raf Ömrü Shelf life	Ambalaj Packaging
6 - 17 Kg	0-4 °C 'de 2 Hafta, -18 °C 'de 9 Ay 2 weeks at 0-4 °C, 9 months at -18 °C	Vakup Paketli Vacuum Packed



## DANA-BEEF

### Dana Kırıntı



*Beef Trims*

Ağırlık Weight	Raf Ömrü Shelf life	Ambalaj Packaging
5 - 10 Kg	0-4 °C 'de 2 Hafta, -18 °C 'de 9 Ay 2 weeks at 0-4 °C, 9 months at -18 °C	Vakup Paketli - Dökme Vacuum Packed - In Bulk

### Dana Kuşbaşı



*Beef Flaked*

Ağırlık Weight	Raf Ömrü Shelf life	Ambalaj Packaging
1 - 2,5 - 5 - 10 Kg	0-4 °C 'de 2 Hafta, -18 °C 'de 9 Ay 2 weeks at 0-4 °C, 9 months at -18 °C	Vakup Paketli Vacuum Packed

## DANA-BEEF

### Dana Ciğer



*Beef Liver*

Ağırlık Weight	Raf Ömrü Shelf life	Ambalaj Packaging
3,5 - 5 Kg	0-4 °C 'de 2 Hafta, -18 °C 'de 9 Ay 2 weeks at 0-4 °C, 9 months at -18 °C	Vakup Paketli Vacuum Packed

### Dana Yürek



*Beef Heart*

Ağırlık Weight	Raf Ömrü Shelf life	Ambalaj Packaging
2-3, 5 Kg	0-4 °C 'de 2 Hafta, -18 °C 'de 9 Ay 2 weeks at 0-4 °C, 9 months at -18 °C	Vakup Paketli Vacuum Packed

## DANA-BEEF

### Dana Dalak



*Beef Spleen*

Ağırlık Weight	Raf Ömrü Shelf life	Ambalaj Packaging
3 - 8 Kg	0-4 °C 'de 2 Hafta, -18 °C 'de 9 Ay 2 weeks at 0-4 °C, 9 months at -18 °C	Vakup Paketli Vacuum Packed

### Dana Böbrek

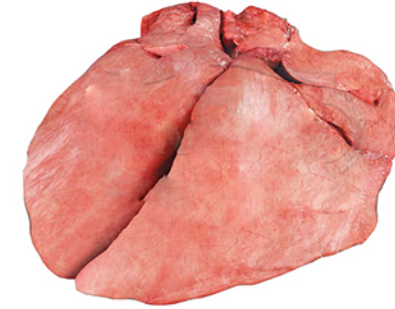


*Beef Kidney*

Ağırlık Weight	Raf Ömrü Shelf life	Ambalaj Packaging
2,5 - 7 Kg	0-4 °C 'de 2 Hafta, -18 °C 'de 9 Ay 2 weeks at 0-4 °C, 9 months at -18 °C	Vakup Paketli Vacuum Packed

## DANA-BEEF

### Dana Akciğer



*Beef Lungs*

Ağırlık Weight	Raf Ömrü Shelf life	Ambalaj Packaging
4 - 8 Kg	0-4 °C 'de 2 Hafta, -18 °C 'de 9 Ay 2 weeks at 0-4 °C, 9 months at -18 °C	Vakup Paketli Vacuum Packed

### Dana İşkembe



*Beef Tripe*

Ağırlık Weight	Raf Ömrü Shelf life	Ambalaj Packaging
6 - 10 Kg	0-4 °C 'de 2 Hafta, -18 °C 'de 9 Ay 2 weeks at 0-4 °C, 9 months at -18 °C	Vakup Paketli Vacuum Packed

## DANA-BEEF

### Dana Kırkbayır



*Beef Cooked Omasum*

Ağırlık Weight	Raf Ömrü Shelf life	Ambalaj Packaging
3 - 8 Kg	0-4 °C 'de 2 Hafta, -18 °C 'de 9 Ay 2 weeks at 0-4 °C, 9 months at -18 °C	Vakup Paketli Vacuum Packed

### Dana Şirden



*Beef -----*

Ağırlık Weight	Raf Ömrü Shelf life	Ambalaj Packaging
2,5 - 7 Kg	0-4 °C 'de 2 Hafta, -18 °C 'de 9 Ay 2 weeks at 0-4 °C, 9 months at -18 °C	Vakup Paketli Vacuum Packed

## DANA-BEEF

### Dana Pöç



*Beef Oxtail*

Ağırlık Weight	Raf Ömrü Shelf life	Ambalaj Packaging
3 - 8 Kg	0-4 °C 'de 2 Hafta, -18 °C 'de 9 Ay 2 weeks at 0-4 °C, 9 months at -18 °C	Vakup Paketli Vacuum Packed

### Dana Aort Borusu



*Beef Aorta (Heart Vessel)*

Ağırlık Weight	Raf Ömrü Shelf life	Ambalaj Packaging
2,5 - 7 Kg	0-4 °C 'de 2 Hafta, -18 °C 'de 9 Ay 2 weeks at 0-4 °C, 9 months at -18 °C	Vakup Paketli Vacuum Packed

## DANA-BEEF

### Dana Uykuluk



*Beef Bible*

Ağırlık Weight	Raf Ömrü Shelf life	Ambalaj Packaging
3 - 8 Kg	0-4 °C 'de 2 Hafta, -18 °C 'de 9 Ay 2 weeks at 0-4 °C, 9 months at -18 °C	Vakup Paketli Vacuum Packed

### Dana Böbrek Yağı



*Beef Kidney Oil*

Ağırlık Weight	Raf Ömrü Shelf life	Ambalaj Packaging
2,5 - 7 Kg	0-4 °C 'de 2 Hafta, -18 °C 'de 9 Ay 2 weeks at 0-4 °C, 9 months at -18 °C	Vakup Paketli Vacuum Packed

## DANA-BEEF

### Dana Kavram Yağı



*Beef Conceptual Oil*

Ağırlık Weight	Raf Ömrü Shelf life	Ambalaj Packaging
3 - 8 Kg	0-4 °C 'de 2 Hafta, -18 °C 'de 9 Ay 2 weeks at 0-4 °C, 9 months at -18 °C	Vakup Paketli Vacuum Packed

### Dana Gömlek Yağı



*Beef Suet*

Ağırlık Weight	Raf Ömrü Shelf life	Ambalaj Packaging
2,5 - 7 Kg	0-4 °C 'de 2 Hafta, -18 °C 'de 9 Ay 2 weeks at 0-4 °C, 9 months at -18 °C	Vakup Paketli - Dökme Vacuum Packed - In Bulk

## DANA-BEEF

### Dana Göden



*Beef Rectum*

Ağırlık Weight	Raf Ömrü Shelf life	Ambalaj Packaging
2,5 - 7 Kg	0-4 °C 'de 2 Hafta, -18 °C 'de 9 Ay 2 weeks at 0-4 °C, 9 months at -18 °C	Vakup Paketli Vacuum Packed

### Dana Ayak - Paça



*Beef Feet - Trotters*

Ağırlık Weight	Raf Ömrü Shelf life	Ambalaj Packaging
2,5 - 7 Kg	0-4 °C 'de 2 Hafta, -18 °C 'de 9 Ay 2 weeks at 0-4 °C, 9 months at -18 °C	Vakup Paketli Vacuum Packed

## DANA-BEEF

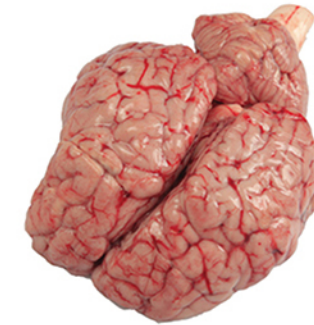
### Dana Dil



*Beef Tongue*

Ağırlık Weight	Raf Ömrü Shelf life	Ambalaj Packaging
3 - 8 Kg	0-4 °C 'de 2 Hafta, -18 °C 'de 9 Ay 2 weeks at 0-4 °C, 9 months at -18 °C	Vakup Paketli Vacuum Packed

### Dana Beyin



*Beef Brain*

Ağırlık Weight	Raf Ömrü Shelf life	Ambalaj Packaging
2,5 - 7 Kg	0-4 °C 'de 2 Hafta, -18 °C 'de 9 Ay 2 weeks at 0-4 °C, 9 months at -18 °C	Vakup Paketli Vacuum Packed

## DANA-BEEF

### Dana Kelle



Beef Head

Ağırlık Weight	Raf Ömrü Shelf life	Ambalaj Packaging
3 - 8 Kg	0-4 °C 'de 2 Hafta, -18 °C 'de 9 Ay 2 weeks at 0-4 °C, 9 months at -18 °C	Vakup Paketli Vacuum Packed

### Dana Kelle Eti



Beef Head Meat

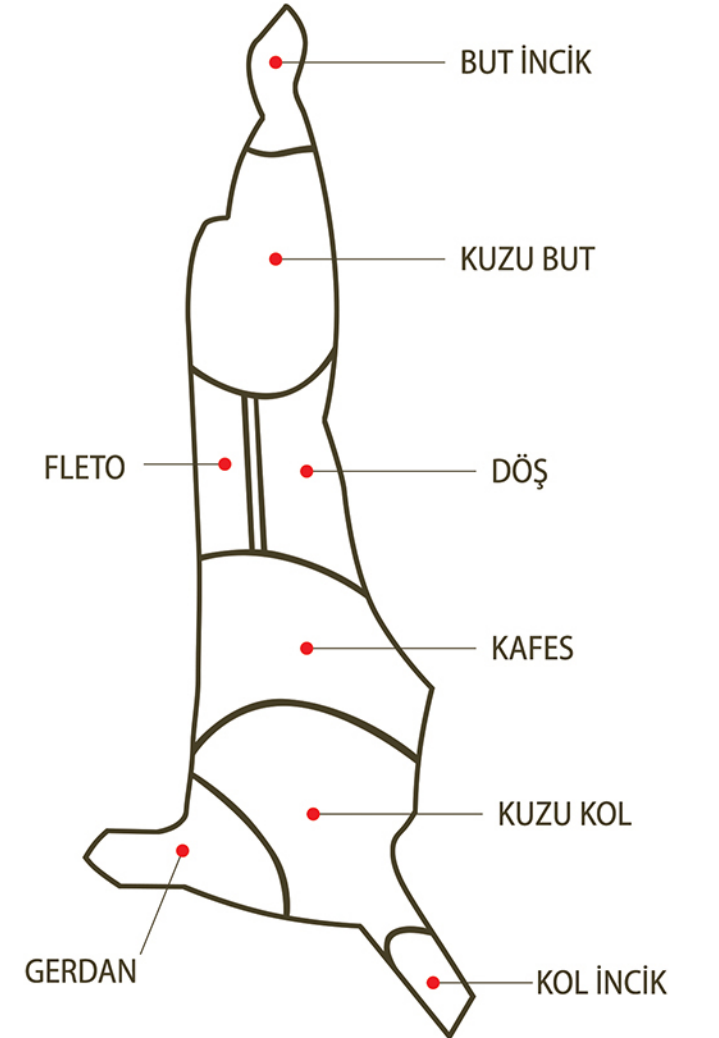
Ağırlık Weight	Raf Ömrü Shelf life	Ambalaj Packaging
2,5 - 7 Kg	0-4 °C 'de 2 Hafta, -18 °C 'de 9 Ay 2 weeks at 0-4 °C, 9 months at -18 °C	Vakup Paketli Vacuum Packed



## KUZU-LAMB

### Kuzu Gövde Haritası

Lamb Body Map



## KUZU-LAMB

### Kuzu Karkas

*Lamb Carcass*



Ağırlık Weight	Raf Ömrü Shelf life	Ambalaj Packaging
18 - 20 Kg	0-4 °C 'de 2 Hafta, -18 °C 'de 9 Ay 2 weeks at 0-4 °C, 9 months at -18 °C	Kefenli Wrapped

## KUZU-LAMB

### Kuzu Tarak

*Lamb Brisket*



Ağırlık Weight	Raf Ömrü Shelf life	Ambalaj Packaging
3 - 4,5 Kg	0-4 °C 'de 2 Hafta, -18 °C 'de 9 Ay 2 weeks at 0-4 °C, 9 months at -18 °C	Vakup Paketli - Dökme Vacuum Packed - In Bulk

## KUZU-LAMB

### Kuzu But



*Lamb Pistolet*

Ağırlık Weight	Raf Ömrü Shelf life	Ambalaj Packaging
3 - 4,5 Kg	0-4 °C 'de 2 Hafta, -18 °C 'de 9 Ay 2 weeks at 0-4 °C, 9 months at -18 °C	Kefenli Wrapped

### Kuzu Kol



*Lamb Forequarter*

Ağırlık Weight	Raf Ömrü Shelf life	Ambalaj Packaging
3 - 4,5 Kg	0-4 °C 'de 2 Hafta, -18 °C 'de 9 Ay 2 weeks at 0-4 °C, 9 months at -18 °C	Vakup Paketli - Dökme Vacuum Packed - In Bulk

## KUZU-LAMB

### Kuzu Gerdan



*Lamb Chuck*

Ağırlık Weight	Raf Ömrü Shelf life	Ambalaj Packaging
1 - 2 Kg	0-4 °C 'de 2 Hafta, -18 °C 'de 9 Ay 2 weeks at 0-4 °C, 9 months at -18 °C	Vakup Paketli - Dökme Vacuum Packed - In Bulk

### Kuzu Kelle



*Lamb Head*

Ağırlık Weight	Raf Ömrü Shelf life	Ambalaj Packaging
2 - 3,5 Kg	0-4 °C 'de 2 Hafta, -18 °C 'de 9 Ay 2 weeks at 0-4 °C, 9 months at -18 °C	Vakup Paketli - Dökme Vacuum Packed - In Bulk



## KUZU-LAMB

### Kuzu Ciğer



*Lamb Liver*

Ağırlık Weight	Raf Ömrü Shelf life	Ambalaj Packaging
3 - 4,5 Kg	0-4 °C 'de 2 Hafta, -18 °C 'de 9 Ay 2 weeks at 0-4 °C, 9 months at -18 °C	Kefenli Wrapped

### Kuzu İşkembe



*Lamb Tripe*

Ağırlık Weight	Raf Ömrü Shelf life	Ambalaj Packaging
300 - 500 Gr	0-4 °C 'de 2 Hafta, -18 °C 'de 9 Ay 2 weeks at 0-4 °C, 9 months at -18 °C	Vakup Paketli - Dökme Vacuum Packed - In Bulk

## KUZU-LAMB

### Kuzu Yürek



*Lamb Heart*

Ağırlık Weight	Raf Ömrü Shelf life	Ambalaj Packaging
150 - 200 Gr	0-4 °C 'de 2 Hafta, -18 °C 'de 9 Ay 2 weeks at 0-4 °C, 9 months at -18 °C	Vakup Paketli - Dökme Vacuum Packed - In Bulk

### Kuzu Ayak - Paça



*Lamb Feet - Trotters*

Ağırlık Weight	Raf Ömrü Shelf life	Ambalaj Packaging
200 - 300 Gr	0-4 °C 'de 2 Hafta, -18 °C 'de 9 Ay 2 weeks at 0-4 °C, 9 months at -18 °C	Vakup Paketli - Dökme Vacuum Packed - In Bulk

## KUZU-LAMB

### Kuzu Dalak



Lamb Spleen

Ağırlık Weight	Raf Ömrü Shelf life	Ambalaj Packaging
250 - 400 Gr	0-4 °C 'de 2 Hafta, -18 °C 'de 9 Ay 2 weeks at 0-4 °C, 9 months at -18 °C	Vakup Paketli - Dökme Vacuum Packed - In Bulk

### Kuzu Kuyruk



Lamb Tail

Ağırlık Weight	Raf Ömrü Shelf life	Ambalaj Packaging
3 - 4,5 Kg	0-4 °C 'de 2 Hafta, -18 °C 'de 9 Ay 2 weeks at 0-4 °C, 9 months at -18 °C	Vakup Paketli - Dökme Vacuum Packed - In Bulk

## KUZU-LAMB

### Kuzu Sarma Yağı



Lamb Suet

Ağırlık Weight	Raf Ömrü Shelf life	Ambalaj Packaging
150 - 350 Gr	0-4 °C 'de 2 Hafta, -18 °C 'de 9 Ay 2 weeks at 0-4 °C, 9 months at -18 °C	Vakup Paketli - Dökme Vacuum Packed - In Bulk

### Kuzu Böbrek



Lamb Kidney

Ağırlık Weight	Raf Ömrü Shelf life	Ambalaj Packaging
50 - 150 Kg	0-4 °C 'de 2 Hafta, -18 °C 'de 9 Ay 2 weeks at 0-4 °C, 9 months at -18 °C	Vakup Paketli - Dökme Vacuum Packed - In Bulk